



**GOI MAILAKO HEZIKETA ZIKLOETARAKO SARBIDE PROBA**  
**ARTEETAKO BERARIAZKO ZATIA**  
**2020ko DEIALDIA**

26/2020 EBAZPENA, otsailaren 25ekoa

2020-06-23

**BOLUMENA**

**KALIFIKAZIO EPAIMAHAI: 6**



**DEITURAK** .....

**IZENA** .....

**NANa** .....

**1.- ONDOKO BAIEZTAPEN HAUEK EGIA ALA GEZURRA DIRA? 1,5 puntu**

		<b>E</b>	<b>G</b>
<b>1.1</b>	<b>Buztinez egindako lanak hezerik egosten dira, ez daitezen pitzatu.</b>		
<b>1.2</b>	<b>Molde galdu bat da kopia ateratzeko pikatu behar den molde bat.</b>		
<b>1.3</b>	<b>Hustuketa batean, anil-hautsa daraman geruza kopia-geruza deitzen da.</b>		
<b>1.4</b>	<b>Eskaiolaren gogortze prozesuari enkofratu deitzen zaio.</b>		
<b>1.5</b>	<b>Hustuketa kopiak egiteko prozedura bat da.</b>		
<b>1.6</b>	<b>Gramila zura taillatzeko balio duen tresna bat da.</b>		
<b>1.7</b>	<b>Buztin egosia berrerabili daiteke berriz hidratatuz gero.</b>		
<b>1.8</b>	<b>Buztin freskoko bi pieza itsasteko buztin freskoa erabiltzen da.</b>		
<b>1.9</b>	<b>Modelatzea eransketako teknika bat da.</b>		
<b>1.10</b>	<b>Buztinezko lan baten molde galdu bat egiteko, lehor egon behar du.</b>		
<b>1.11</b>	<b>Zizelkatzea pasta bati forma ematea da, ore zatiak gehituz edo kenduz.</b>		
<b>1.12</b>	<b>Eskaiolaren tenperatura aldatu egiten da fraguatze prozesuan.</b>		
<b>1.13</b>	<b>Aurrerago landu ahal izateko, buztin freskoa gordetzeko modurik onena da argitik babestea.</b>		
<b>1.14</b>	<b>Potasio xaboia desmoldekatzaile gisa erabiltzen da</b>		
<b>1.15</b>	<b>Sobera dugun eskaiola inoiz ez da hustubidean behera bota behar.</b>		

**GOI MAILAKO HEZIKETA ZIKLOETARAKO SARBIDE PROBA**  
**ARTEETAKO BERARIAZKO ZATIA**  
**2020ko DEIALDIA**

26/2020 EBAZPENA, otsailaren 25ekoa

2020-06-23

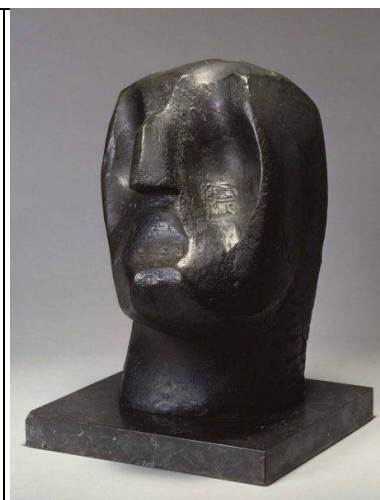
**2.- ONDOKO IRUDIETATIK, ZEINEK DU IKONIKOTASUN-MAILARIK  
HANDIENA? 1 puntu**



Jaume Plensaren burua



Naum Gaboren burua



Jorge Oteizaren burua

**3.- BIRIBIL BATEKIN INGURA EZAZU ERANTZUN ZUZENA  
FORMARI BEGIRATUTA; NOLA KALIFIKATUKO ZENUKE PIEZA  
ESKULTORIKO HAU?**

1 puntu



a) ERREALISTA

b) ITXIA

c) DINAMIKOA

d) IREKITA

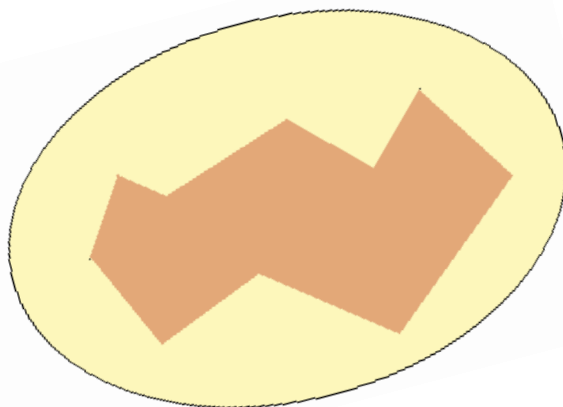
**GOI MAILAKO HEZIKETA ZIKLOETARAKO SARBIDE PROBA**  
**ARTEETAKO BERARIAZKO ZATIA**  
**2020ko DEIALDIA**

26/2020 EBAZPENA, otsailaren 25ekoa

2020-06-23

**e) ORGANIZISTA**

**4.- Grafiko honek harrizko eskultura bat irudikatzen du, eskaiolazko molde batek inguratua Moldea bi zatitan banatzen duen marra zuzen bat egin, kontuan izanik posible izan behar dela moldearen bi aldeak eskulturatik banantzea. Horretarako, moldearen zatietakoren batek ez du eskulturaren bi alde paralelo hartu behar; eta moldearen piezak eskulturatik norabide jakin batean banantzen direnez, moldearen zatiek ez dute norabide horren kontrako alderik harrapatu behar. 1,5 puntu**



**5.- FORMAREN ZER ELEMENTU KONFIGURATZAILE IKUS DAITEKE HIRU ESKULTURA HAUETAN? 1 puntu**





**GOI MAILAKO HEZIKETA ZIKLOETARAKO SARBIDE PROBA**  
**ARTEETAKO BERARIAZKO ZATIA**  
**2020ko DEIALDIA**

26/2020 EBAZPENA, otsailaren 25ekoa

2020-06-23

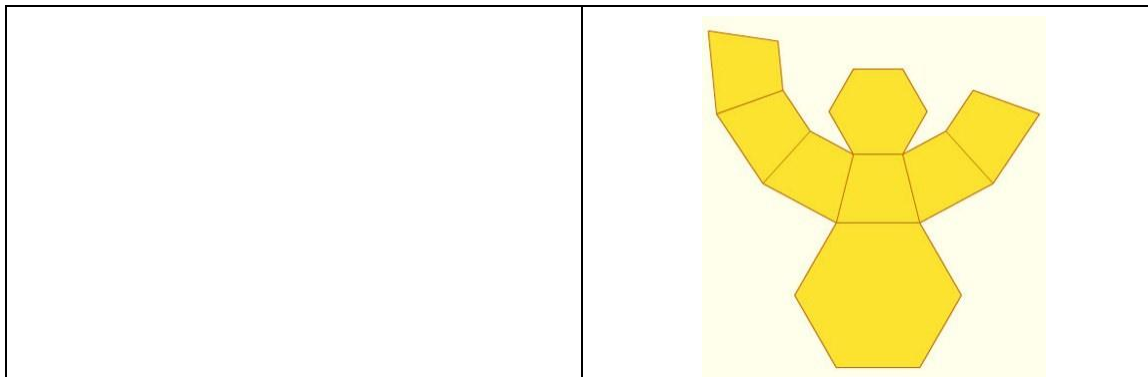


**6.- HONAKO GARAPEN PLANOAK KONTUAN  
HARTUTA, ERAIKI ITZAZU HORIETAKO BAKOITZARI  
DAGOZKION IRUDIAK: 2 puntu**


**GOI MAILAKO HEZIKETA ZIKLOETARAKO SARBIDE PROBA**  
**ARTEETAKO BERARIAZKO ZATIA**  
**2020ko DEIALDIA**

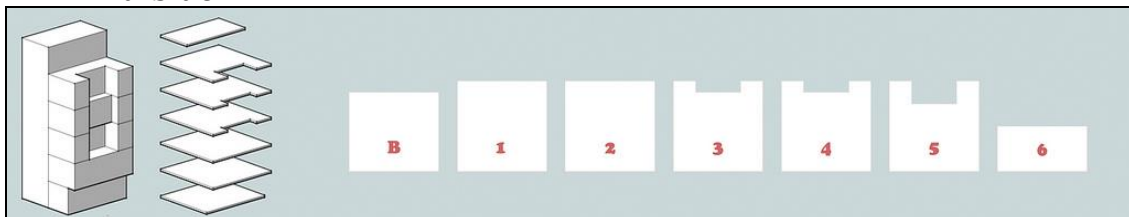
26/2020 EBAZPENA, otsailaren 25ekoa

2020-06-23

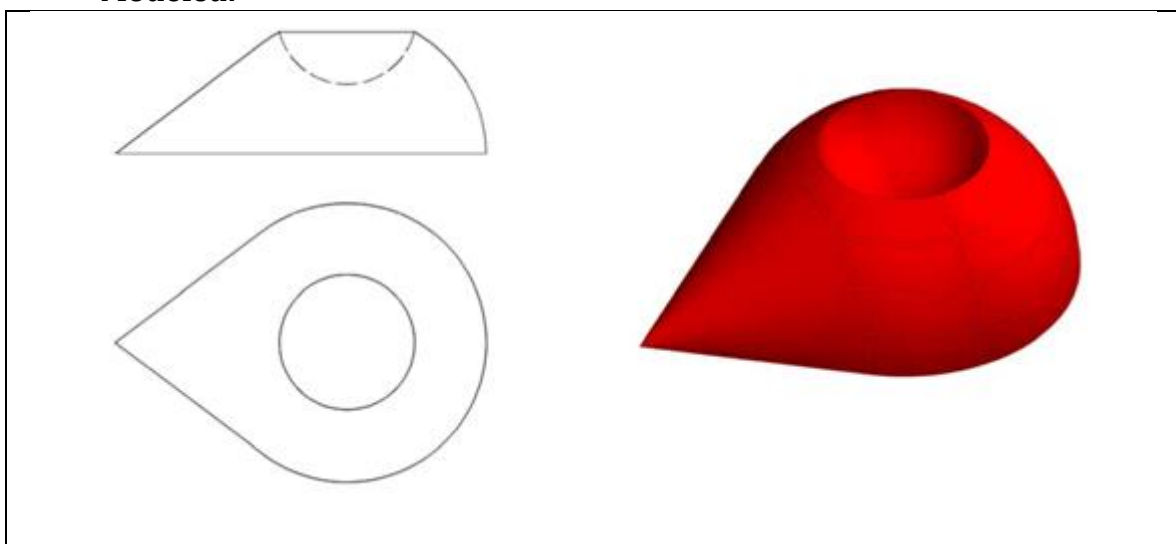


**7.- MARRAZ ITZAZU MODELOKO OBJEKTUAREN ZEHARKAKO 7 EBAKIDURA BERTIKAL ETA PARALELO, PLANO SERIATUEN BIDEZ OBJEKTUAREN INTERPRETazio BAT EGIN AHAL IZATEKO. 2 puntu**

**Adibidez:**



**Modeloa:**



**SOLUZIOA**



**GOI MAILAKO HEZIKETA ZIKLOETARAKO SARBIDE PROBA**  
**ARTEETAKO BERARIAZKO ZATIA**  
**2020ko DEIALDIA**

*26/2020 EBAZPENA, otsailaren 25ekoa*

---

2020-06-23